

# ACCESSOIRES EN AANVULLINGEN

Accessoires zijn er niet alleen om de ramen een fraaiere uiterlijk te bezorgen. Ze zijn ook in hoge mate verantwoordelijk voor de gebruikswaarde. Een raam moet vooral functioneel zijn. De thermische en akoestische isolatie wordt verzekerd door een goede keuze van de beglazing. De gebruiksveiligheid hangt in hoge mate af van de keuze van de krukken en het beslag.





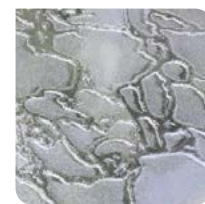
# Warm-edge

Door de toepassing van thermoframes tussen de ruiten kan maar liefst 10% energie worden bespaard. Bovendien verhogen de frames de oppervlaktetemperatuur van het glas en balanceren deze uit, wat condensatie aan de rand van het glas tegengaat.

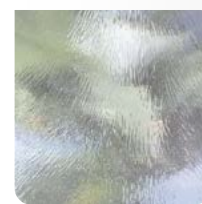


# Sierglas

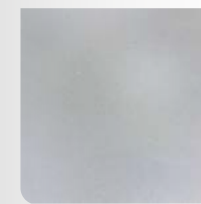
Sierglas is geschikt voor buiten en binnen. Het biedt onbeperkte mogelijkheden. Het glas is geschikt voor huizen, kantoren, winkels, hotels en in restaurants. Het is niet alleen de perfecte keuze voor scheidingswanden maar ook voor badkamers, deuren en ramen. Sierglas zorgt voor privacy en een aangename kleur in huis.



Delta mat, wit



Chinchila, wit



Satinovo mat



Altdeutsch wit



Flutes mat, wit



Silvit wit

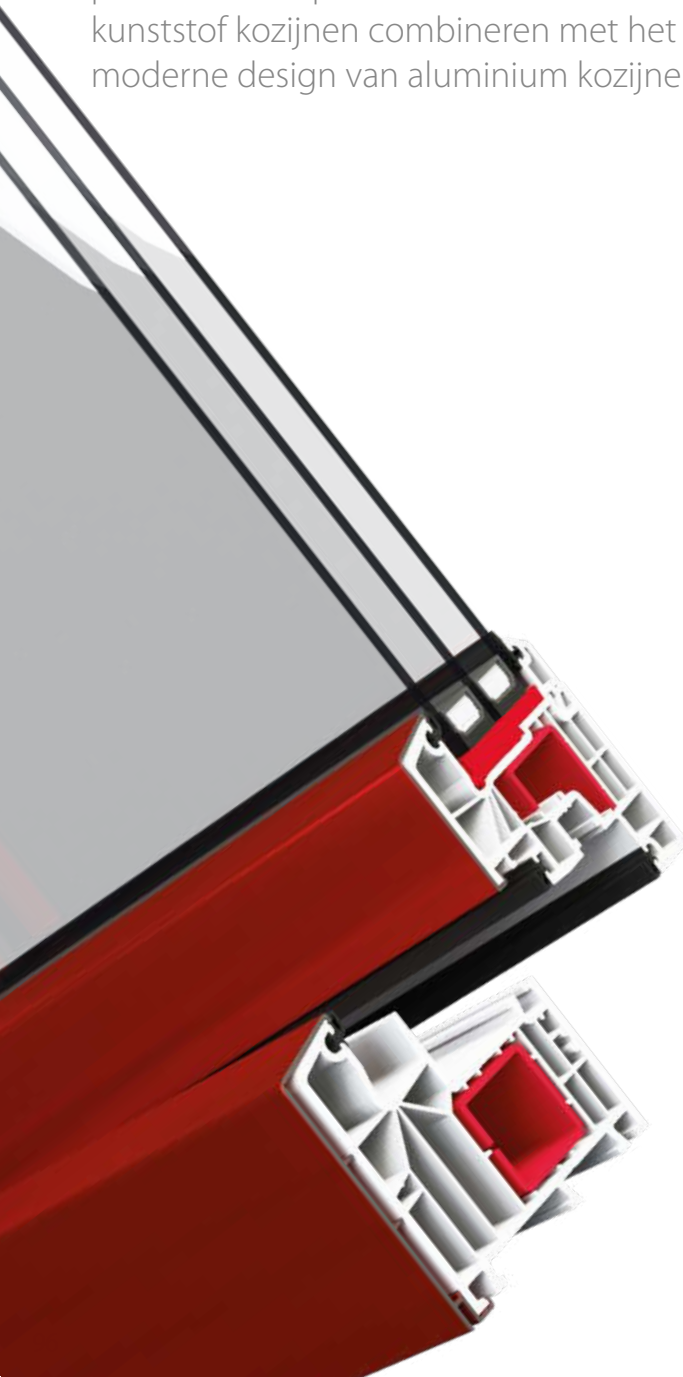


Abstracto wit

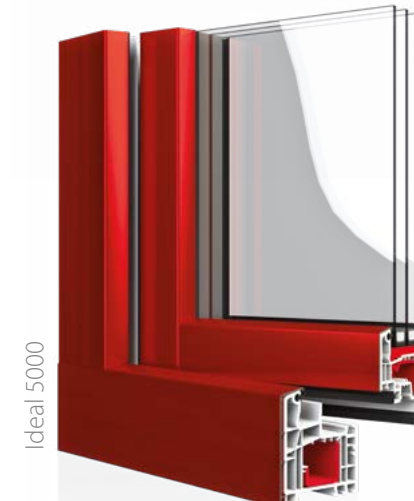


# Aluminium buitenframes

Het toevoegen van een aluminium buitenframe aan de raamprofielen verhoogt niet alleen het esthetische aspect van uw ramen, maar ook hun duurzaamheid. Aluminium buitenframes geven uw ramen een uitzonderlijk uiterlijk. Daardoor kunt u zonder problemen de praktische voordelen van kunststof kozijnen combineren met het moderne design van aluminium kozijnen.



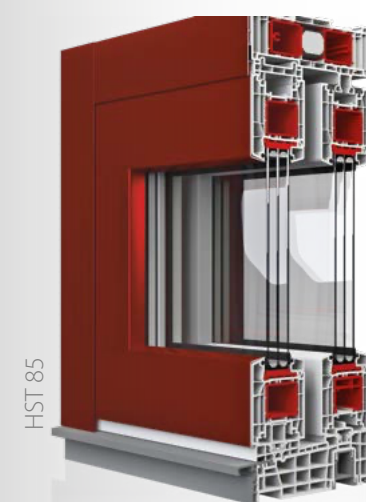
Ideal 4000



Ideal 5000



Ideal 8000



HST 85



Streamline 76



# Krukken

Raamkrukken van pvc en aluminium in tal van kleurvarianten. Niet alleen ter beveiliging maar ook als aanvulling op het uiterlijk van het raam en het interieur.

Te keuze staan standaard klinken, klinken met een knopje of afsluitbare klinken. Alle klinken zijn verkrijgbaar in meerdere kleuren, waardoor men de klinken gemakkelijker in eenheid kan brengen met het uiterlijk van een raam.



# Handvatten en deurkrukken



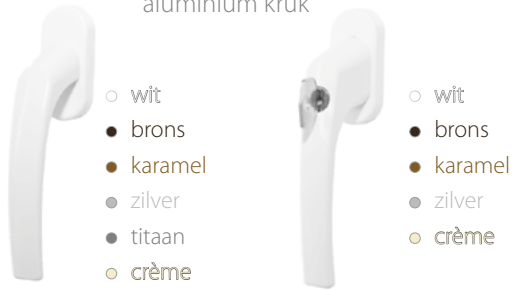
HST  
krukken





# Krukken

Standaard aluminium kruk



Krukken MACO



Krukken HOPPE SECUSTIK



Krukken MOONLINE



Krukken NEW YORK SECUSTIK



Krukken ROTO



# Handvatten en deurkrukken

Geselecteerde modellen Beschikbare kleuren: wit, koper, crème, zilver, goud



London Knoppen Krukken Dubbele knoppen P5 P1 P8 P45 P60

De ruime keuze uit diverse kleuren maakt het aanpassen van een klink aan het raamprofiel moeiteloos mogelijk. Behalve de functionaliteit kenmerken zich afsluitbare klinken en klinken met knopjes door een hoog niveau van inbraakwerendheid.

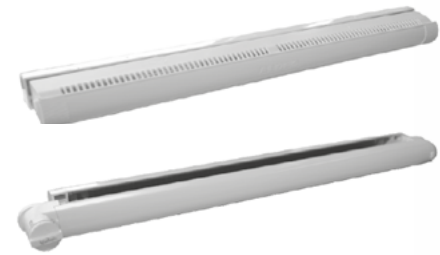


# Ventilatieroosters

Ventilatieroosters behoren tot de belangrijkste elementen van renovatiesystemen. In het bijzonder wanneer er in de ruimtes gravitationele of mechanische ventilatie wordt toegepast. Dan worden de ventilatieroosters de enige luchtbron.

## Drukrooster Aereco AMO Ventair II

Verandert de luchttoevoer naargelang de relatieve vochtigheid in de ruimte. De gebruiker kan de luchtstroom richten – afhankelijk van de instelling kan de stroom verticaal of horizontaal zijn.



## In het glas ingebouwde Renson-drukroosters

Werken volgens hetzelfde principe als traditionele ventilatieroosters, maar bij de assemblage ervan in het raam wordt het kozijn niet aangetast. Ze worden tussen het raam en het kozijn in geplaatst waardoor ze minder hoog zijn. Kortom, het rooster wordt in het glas geassembleerd. De lengte van het rooster komt overeen met de beglazingsbreedte, en aan de uiteinden zijn afstellingselementen aangebracht waarmee u de luchttoevoer kunt regelen. Ons assortiment omvat tevens de ventilatieroosters Renson THM 90 (pakket van 24 mm) en Renson AR 75 (pakket van 36 mm).



## Regel Air-aanzuigopening

Diepte-aanzuigopening met twee elementen, voor een gecontroleerde luchttoevoer. Om het vochtgehalte in de ruimte te verlagen. Met automatisch afstelsysteem bij drukschommelingen van de wind.



## Slimline 2000-aanzuigopening

Hoogwaardige zelfregulerende aanzuigopening. Wordt gekenmerkt door zijn moderne uiterlijk en zijn functionaliteit. Gaat vocht en schimmels tegen en zorgt voor verse, frisse lucht. Bovendien met handmatige sluitoptie.



Ze zorgen voor een constante luchttoevoer, waardoor schimmelvorming wordt voorkomen. Dit is een comfortabele manier om voor de ventilatie van een ruimte te zorgen, zonder dat de ramen hiervoor geopend moeten worden. Bijzonders in de wintertijd is dit een belangrijk voordeel.



# Glasroeden

Glasroeden geven ramen een elegant en uniek karakter en in bepaalde gevallen vormen ze een onmisbaar decoratief element dat aansluit bij de klassieke architectuur. Verkrijgbaar in tal van breedtes en kleuren.



## Toepassingen

Glasroeden worden vaak toegepast, vooral in de woningbouw: gelet op hun esthetische merites: ze verdelen het raam onder in kleinere oppervlakken, maken het gebouw aantrekkelijk en geven het een speciaal karakter.

Glasroeden zijn de ideale manier om de kleine onderverdelingen van oude ramen te behouden en tegelijk te zorgen voor grote, eenvoudige raamvleugels.



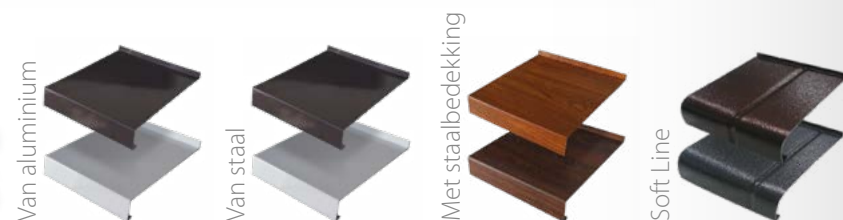
# Systeemvensterbanken van pvc

Systeemvensterbanken voor buiten combineren esthetiek met de hoogste kwaliteit. Hun gladde oppervlak is eenvoudig schoon te houden, stootvast en krasvast. Verkrijgbaar in verschillende kleuren, lengtes en breedtes.



## Buitenvensterbanken

Van aluminium of staal. Gekenmerkt door hoge kwaliteit en weerbestendigheid. Ze zijn esthetisch, duurzaam, onbrandbaar, bestand tegen vocht en chemicaliën. Door de grieven waarmee ze zijn uitgerust vormen ze een perfecte gevelbescherming.



## Binnenvensterbanken

Worden vervaardigd van hetzelfde harde polyvinylchloride dat wordt gebruikt bij de vervaardiging van kunststof kozijnen en deuren. Gecoat met uiterst krasvaste folie en de werking van UV-stralen. De kamerdoorsnede verzekert de stijfheid van de constructie. Vensterbanken van harde pvc zijn een alternatief, vochtvast, duurzaam product. Beschikbare kleuren van de buitenfolie: gouden eik, noot, els, marmar en wit.

